

# Ing. Michal Kešner

Poradenská a konzultační činnost, zpracování odborných studií a posudků  
Oceňování majetku pro věci movité

---

## ODBORNÝ POSUDEK

stanovení výše tržní ceny/hodnoty majetku - vozidla  
Land Rover Discovery Sport 2.0 TD4 Pure rz 5AX 4929

Spisová značka : 134/25  
Počet vyhotovení : 2  
Počet listů : 9 + přílohy  
Počet příloh : 3 (17 listů)

---

Ing. Michal Kešner  
Větrná 34  
321 00 Plzeň – Litice

IČ : 68814739  
E-mail : [mkesner@volny.cz](mailto:mkesner@volny.cz)  
č.ú. : 325697897/0300

Posudek vyžádán : Vojenské lesy a statky ČR, s.p.  
Pod Juliskou 1621/5  
160 00 Praha 6  
IČ : 00000205

Žádost Č.j. : osobně oprávněná osoba  
na základě celoroční objednávky pro rok 2025

Lesingová smlouva č. : není

Posudek vypracoval : Ing. Michal Kešner  
Větrná 34  
321 00 Plzeň - Litice

Doba ke které je cena/hodnota : datum prohlídky, 22.08.2025  
vozidla stanovená

**Zadání odborného posudku :**

Stanovit výši tržní hodnoty (ceny) vozidla za účelem jeho vyřazení z účetní evidence firmy a následného prodeje.

Účel odborného posudku :

Účelem zpracování ze strany zadavatele je získání podkladu pro obchodní jednání se zájemci o předmět posouzení, kteří budou reagovat na následnou inzertní nabídku zveřejněnou zadavatelem.

Využité podklady : kopie osvědčení o registraci č. UH 645155  
znalecký standard I/2022  
sdělení zadavatele k proběhu vozidla  
ceník/konfigurační autorizovaného prodejce/importéra  
server znalci.tipcars s oprávněným přístupem zpracovatele  
archív znalce včetně specializovaných internetových serverů

## 1. NÁLEZ

### 1. 1 Identifikace vozidla

Značka a typ vozidla	:	Land Rover Discovery Sport 2.0 TD4 Pure
Druh vozidla	:	OA-M1G
Osvědčení o TP platné do	:	01.2027
Výrobní číslo vozidla / rok pořízení	:	SALCA2DN0HH648083 2016
VIN nebo v. č. karos. / rok pořízení	:	SALCA2DN0HH648083 2016
Druh karoserie / barva	:	kombi (SUV) zelená metalíza Aintre
Výrobní číslo motoru / rok pořízení	:	neevidováno, typ 204DTD 2016
Objem ( cm <sup>3</sup> ) a druh, výkon motoru	:	1 999 /vznětový/ 110 kW
Druh a rozměr pneu prvomontáže	:	vpředu 225/65 R17 106V vzadu 225/65 R17 106V
Schválené změny proti původnímu typu dle technického průkazu	:	nezjištěny
Datum prvního uvedení do provozu	:	25.11.2016 v ČR
Datum uvedení do provozu v ČR	:	dtto
Vlastník vozidla	:	Vojenské lesy a statky ČR, s.p. Pod Juliskou 1621/5 160 00 Praha 6 IČ : 00000205
Počet předchozích držitelů	:	0
Stav počítáče ujetých kilometrů	:	120 843 km
Údaje o počtu ujetých kilometrů dle sdělení vlastníka	:	dtto km
Celkový průběh vozidla	:	odpovídá stavu ukazatele počtu ujetých kilometrů
Údaje na vozidle s údaji v dokumentaci (souhlasí - nesouhlasí)	:	běžnou vizuální prohlídkou ano

### 1. 2 . Údaje o opravách a poškození vozidla, opravách hlavních skupin a jejich eventuálních výměnách

a ) podle záznamu v TP	:	neuvedeny
b ) podle dokladu držitele	:	doklady k prováděnému servisu
c ) podle sdělení držitele	:	vozidlo odstaveno z provozu z důvodu náhrady novou technikou a potřeby realizace oprav

### 1. 3. Výbava vozidla - posouzení, zda odpovídá podle údajů výrobce pro uvedený typ:

Odpovídá - neodpovídá	:	ano
Neúplná - chybí	:	ne

Výbava modelu : model Pure, specifikace uvedena v příloze č. 3 (dle Cebicat GT)

Mimořádná výbava : zahrnuta ve výchozí ceně srovnatelného nástupnického modelu  
(zahrnuta ve výchozí hodnotě)

### 1. 4. Technický stav vozidla zjištěn :

Technický stav vozidla zjištěn prohlídkou datum a místo	:	22.08.2025, v areálu provozovny zadavatele v Horní Plané
Zkušební jízda dne	:	22.8.2025
Vozidlo řídil	:	zpracovatel
Stav vozovky, atmosférické podmínky	:	slunečno, cca 17 st. Celsia
Počet ujetých km při zkušební jízdě	:	cca 10 km

### 1. 5. Stabilita vozidla při jízdě

Stabilita vozidla - v přímé jízdě, v zatáčce	:	dobrá
Stabilita vozidla při brždění provozní brzdou	:	dtto

### 1.6. Technický stav jednotlivých skupin vozidla

Vozidlo bylo zakoupeno v ČR jako továrně nové. K vozidlu je vedena servisní knížka. Servis prováděn v autorizovaném a následně odborném servisu.

Celkový proběh vozidla je věrohodně doložen a celková míra opotřebení koresponduje s proběhem, resp. charakterem provozu. Vozidlo provozováno jako referentské v souladu s předmětem činnosti zadavatele, s částečným využitím v terénu.

Motor, spojka	Doporučena kontrola stavu rozvodového řetězu s předpokladem budoucí preventivní výměny. Před zahájením dalšího provozu doporučena výměna motorového oleje a filtrů.
Hodnocení technického stavu	-20%
Převodovka	Odpovídá charakteru provozu a proběhu kilometrů. Doporučena výměna provozní náplně.
Hodnocení technického stavu	-10%
Přední náprava a mechanismus řízení	Odpovídá charakteru provozu a proběhu kilometrů.
Hodnocení technického stavu	-5%
Zadní náprava	Dle prohlídky servisu stav vyžaduje repasi diferenciálu, kontrolu kardanu a výměnu náplní Výměna zadních brzdových kotoučů a destiček z důvodu koroze.
Hodnocení technického stavu	-65%
Karoserie	Skupina odpovídá charakteru provozu a proběhu. Četné provozní oděrky a odřeniny povrchových panelů. Stav vyžaduje profesionální přešetření, opravu laku kapoty motoru, LP a LZ dveří.
Hodnocení technického stavu	-40%
Výbava karoserie	PZ odrazové světlo - výměna, poškozené uložení masky - výměna, Oděrky předního a zadního nárazníku - oprava laku Závada elektroinstalace - svítí kontrolky ESP, ABS, kontroly tlaku v pneumatikách - nutná oprava, riziko poškození řídicí elektroniky systému. Profesionální čištění interiéru, servis klimatizace
Hodnocení technického stavu	-55%

## 1.8. Pneumatiky

### 1.8.1. Hodnota výchozí pneumatik prvomontáže

počet ks	Rozměr pneumatiky	Cena pneu vč. DPH [ 1 ks ]	Cena duše vč. DPH [ 1 ks ]	Celkem [ Kč ]
4	225/65 R17 106V	2 806,00 Kč	0,00 Kč	11 224,00
0		0,00 Kč	0,00 Kč	0,00
Hodnota výchozí pneumatik prvomontáže $HN_{pp}$				11 224,00

Jako pneumatiky prvomontáže jsou uvažovány pneumatiky zn. Bridgestone

Ceník fy azpneu.cz.

### 1.8.2. Hodnota časová pneumatik vozidla

pneu	LP	PP	LZ	PZ	R
kusů	1	1	1	1	0
značka	Dunlop	Dunlop	Dunlop	Dunlop	
rozměr	235/65 R17 108V				
druh (originál/protektor)	originál	originál	originál	originál	
dezén			SportMax		
hodnota pneu [ Kč ]	3 062,00	3 062,00	3 062,00	3 062,00	0,00
hodnota duše [ Kč ]	0,00	0,00	0,00	0,00	0,00
hodnota výchozí pneu $HN_{pv}$ [ Kč ]	3 062,00	3 062,00	3 062,00	3 062,00	0,00
Zbytková užitnost $Zu_{pv}$ [ % ]	40%	40%	40%	40%	0%
Hodnota časová [ Kč ]	1 224,80	1 224,80	1 224,80	1 224,80	0,00
Hodnota časová pneumatik vozidla $HC_{pv}$ vč. DPH v Kč					4 899,20

Ceník fy azpneu.cz

### 1.9. Hodnota časová mimořádné výbavy

Druh, typ	Počet	Hodnota výchozí $HN_{mv}$	Doba provozu $DP_{mv}$	Stav při prohlídce $PS_{mv}$	Zbytková užitnost $Zu_{mv}$	Hodnota časová $HC_{mv}$
	(ks)	(Kč)	(rok)	(%)	(%)	(Kč)
sada pneu Petlas Explero	sada	24 000,00	0,00	funkční	25,00	6 000
s disky Denzo		0,00	0,00	funkční	0,00	0
		0,00	0,00	funkční	0,00	0
		0,00	0,00	funkční	0,00	0
		0,00	0,00	funkční	0,00	0
		0,00	0,00	funkční	0,00	0
Hodnota časová mimořádné výbavy celkem Kč vč. DPH					$HC_{mv}$	6 000

Poznámka : dle ceníku pneuok.cz



## POSUDEK

### 2. Stanovení tržní hodnoty (ceny) vozidla

#### 2.1 Základní amortizace

##### 2.1.1 Zbytková užitnost redukováného vozidla

##### 2.1. Základní amortizace

	DP (roků)	ZAD %	PKM km	ZAP %	ZA %
Vozidlo jako celek	9	74,00	120 843	48,25	61,13

Vozidlo zařazeno do kategorie D-SUV

DP - doba provozu

ZAD - základní procentuální srážka za dobu provozu

PKM - počet ujetých km

ZAP - základní procentuální srážka za počet ujetých km

ZA - základní amortizace

##### 2.1.2 Zbytková užitnost redukováného vozidla

	VU <sub>s</sub>	ZAs	PS <sub>s</sub>	ZU <sub>s</sub>	PD <sub>s</sub>	PZU <sub>s</sub>
Skupina	%	%	± %	%	%	%
Motor + spojka	100	61,13	-20,00	31,10	24	7,46
Převodovka, rozvodovka,	100	61,13	-10,00	34,99	7	2,45
Zadní náprava	100	61,13	-65,00	13,61	8	1,09
Přední náprava	100	61,13	-5,00	36,93	13	4,80
Karoserie	100	61,13	-40,00	23,33	22	5,13
Rám	0	0,00	0,00	0,00	0	0,00
Výbava	100	61,13	-55,00	17,49	26	4,55
Zbytková užitnost redukováného vozidla					ZU <sub>rv</sub> =	25,48

Poznámka : Stav skupin oproti etalonu zohledněn v určení výše přírážky, srážky.

VU<sub>s</sub> - výchozí užitnost

ZAs - základní amortizace

PS<sub>s</sub> - přírážka, srážka

ZUs - zbytková užitnost

PD<sub>s</sub> - poměrný díl

PZU<sub>s</sub> - poměrná zbytková užitnost

## 2.2 Hodnota výchozí vozidla $HN_v$

Hodnota výchozí vozidla  $HN_v$  vč. DPH v Kč 1 169 910

Zdůvodnění : srovnatelná výchozí cena dle nabídky aktuálního nástupnického modelu  
uplatněn koeficient technické úrovně 0,9 v důsledku technické inovace  
(1 299 900,- Kč vč. DPH)

## 2.3 Hodnota časová vozidla

Hodnota výchozí vozidla vč. DPH	$HN_v$	1 169 910	Kč
Hodnota výchozí pneumatik prvomontáže	$HN_{pp}$	-	Kč
Hodnota výchozí redukovaného vozidla	$HN_{rv}$	1 158 686	Kč
Zbytková užitnost redukovaného vozidla	$ZU_{rv}$	25,48	%
Hodnota časová redukovaného vozidla	$HČ_{rv}$	295 263	Kč
Hodnota časová pneumatik vozidla	$HČ_{pv}$	4 899	Kč
Hodnota časová mimořádné výbavy	$HČ_{mv}$	6 000	Kč
<b>Hodnota časová vozidla s DPH</b>	$HČ_v$	<b>306 162</b>	<b>Kč</b>

## 2.4 Hodnota tržní vozidla

Koeficient prodejnosti vozidla  $KP = 0,55$

Zdůvodnění : Pro zjištění koeficientu prodejnosti posuzovaného vozidla byly zjišťovány prodejní ceny vozidel srovnatelné typu v inzerci tuzemských autobazarů. Použita byla databáze systému CebiCat GT, TIPCARs a TEAS. Vzhledem k typovému provedení oceňovaného vozidla bylo zjištěno 23 základními parametry srovnatelných vozidel na trhu ojetých vozidel, přičemž některé nabídky se opakují. V daném případě nelze stanovit obvyklou cenu dle vyhlášky č. 441/2013 Sb. ve znění účinném k 1.1.2022, neboť není k dispozici potřebný počet nejméně 3 realizovaných předmětů ocenění ve stejné nebo srovnatelné kvalitě, současně objektivně nelze technicky stanovit kvalitu vozidel bez jejich prohlídky a vyhodnocení k nim shromážděné dokumentace. Předmětné vozidlo bylo provozováno v náročných provozních podmínkách a vyžaduje opravy pohonu 4x4, karosérie a elektrické výbavy. Koeficient byl stanoven porovnáním s dostupnými vozidly srovnatelnými v základních parametrech se zohledněním stavu předmětného vozidla, cenové hladiny oprav a servisu vozidel této značky.

<b>Tržní hodnota (cena) vozidla</b>	$HT_v$	=	$KP_1 \times HČ_v$	Kč
vč. DPH			0,55	168 389
<b>Tržní hodnota (cena) vozidla po zaokrouhlení</b>				<b>168 400</b>

slovy vč. DPH stošedesátosmtisícčtyřístakorunčeských

Pozn. : střední dosažitelná hodnota platná pro koncového zákazníka. V případě prodeje výkupem specializovaným obchodníkem je z důvodu převzetí záruk a rizik dosažitelná hodnota nižší až o 15 % (obvyklá hodnota uvažovaná společností Eurotax)



### 3.0 Závěr - odpovědi na otázky

Výše tržní ceny/hodnoty movitého majetku tvořeného vozidlem Land Rover Discovery Sport 2.0 TD4 Pure, rz 5AX 4929 stanovená odborným posudkem k datu prohlídky dne 22.08.2025 činí ve střední dosažitelné hodnotě u koncového zákazníka 168 400,- Kč vč. DPH.

slovy vč. DPH

stošedesátosmtisícčtyřistakorunčeských

Pozn. : střední dosažitelná hodnota platná pro koncového zákazníka. V případě prodeje výkupem specializovaným obchodníkem je z důvodu převzetí záruk a rizik dosažitelná hodnota nižší až o 15 % (obvyklá hodnota uvažovaná společností Eurotax)

#### Přílohy :

kopie osvědčení o registraci vozidla č. UH 645155

fotodokumentace z prohlídky

podklad k výchozí ceně továrně nového vozidla a tržní hodnotě/ceně ojetého vozidla

#### Doložka dle procesních předpisů :

Odborný posudek jsem podal na základě živnostenského oprávnění v oboru poradenská a konzultační činnost, zpracování odborných studií a posudků, resp. živnostenského oprávnění pro oceňování majetku pro věci movité uděleného Živnostenským úřadem Magistrátu města Plzně, Tylova 36, 306 32 Plzeň, sp. Zn. SZ MMP/23598/21. Odborný posudek je zpracovatelem evidován pod sp.zn. 134/25.

V Plzni dne : 24.08.2025



Podpis a otisk razítka

**Příloha č. 1:**

- kopie osvědčení o registraci vozidla č. UH 645155



# EVROPSKE SPOLEČENSTVÍ OSVĚDČENÍ O REGISTRACI VOZIDLA. ČÁST II. (TECHNICKÝ PRŮKAZ)

ČESKÁ REPUBLIKA

Permisso de circulacion. Parte II. • Registreringsattest. Del II. • Zulassungsberechtigung. Teil II.  
Registrationsminutonas. Osa II. • Άδειά κυκλοφορίας. / Πιστοποιητικό Εγγραφής. Μέρος II.  
Reastas (lavaltis). Parte II. • Registration certificate. Part II. • Certificat d'immatriculation. Partie II.  
Carta di circolazione. Parte II. • Registrācijas apliecība. II. daļa • Registrācijas liudzījums. II. daļa.  
Porgalmi engedély. II. rész • Certifikat za Registracijo. Lili. Parte • Kentekenbewijs. Deel II.  
Dowód Rejestracyjny. Część II. • Certificado de matricula. Parte II. • Osvedčenie o evidencii. Časť II.  
Prometno dovoljenje. Del II. • Rekisterintodistus. Osa II. • Registreringsbeviset. Del II.  
Cărtăţenie de permisiune. Part II. • Parte II a Certificatului de Immatriculare.  
Prometna Dozvola. Certificat d'immatriculation. II.

UH 645155

## ZÁKLADNÍ ÚDAJE O REGISTRACI

B. Datum první registrace vozidla: 25.11.2016

Datum první registrace vozidla v ČR: 25.11.2016

A. Registrační značka vozidla 5AX4929

A. Registrační značka vozidla

C.2.1. a C.2.2. Vlastník (příjmení a jméno nebo obchodní jméno)  
VOJENSKÉ LESY A STATKY ČR, S.P.  
RČAČ 00000205

C.2.1. a C.2.2. Vojník (příjmení a jméno nebo obchodní jméno)

RČAČ

C.2.3. Adresa pobytu/sídla POD JULISKOU  
1621/5, PRAHA, DEJVICE, 160 00

C.2.3. Adresa pobytu/sídla

C.1.1. a C.1.2. Provozovatel (příjmení a jméno nebo obchodní jméno)

C.1.1. a C.1.2. Provozovatel (příjmení a jméno nebo obchodní jméno)

RČAČ

RČAČ

C.1.3. Adresa pobytu/sídla

C.1.3. Adresa pobytu/sídla

V PRAHA HLAVNÍ MĚSTO

dne 25.11.2016

Podpis

dne

Podpis

Vozidlo převzeno – odhlášeno (na koho, kam)

Vozidlo převzeno – odhlášeno (na koho, kam)

V

dne

Podpis

A. Registrační značka vozidla

dne

Podpis

A. Registrační značka vozidla

C.2.1. a C.2.2. Vlastník (příjmení a jméno nebo obchodní jméno)

C.2.1. a C.2.2. Vlastník (příjmení a jméno nebo obchodní jméno)

RČAČ

RČAČ

C.2.3. Adresa pobytu/sídla

C.2.3. Adresa pobytu/sídla

C.1.1. a C.1.2. Provozovatel (příjmení a jméno nebo obchodní jméno)

C.1.1. a C.1.2. Provozovatel (příjmení a jméno nebo obchodní jméno)

RČAČ

RČAČ

C.1.3. Adresa pobytu/sídla

C.1.3. Adresa pobytu/sídla

V

dne

Podpis

V

dne

Podpis

Vozidlo převzeno – odhlášeno (na koho, kam)

Vozidlo převzeno – odhlášeno (na koho, kam)

V

dne

Podpis

V

dne

Podpis

ÚŘEDNÍ ZÁZNAMY

DNE 25.11.2016 BYLO VYDÁNO ORV Č. UARE75812.





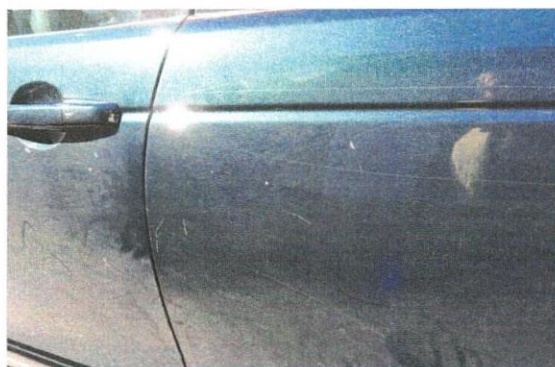
**Příloha č. 2:**

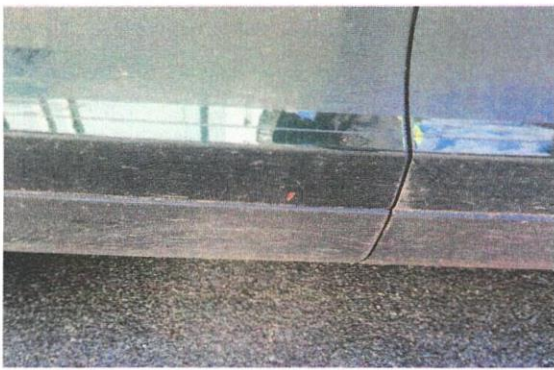
- fotodokumentace





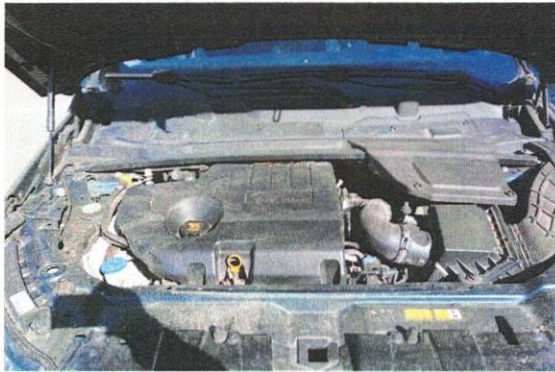












**Příloha č. 3**

- podklad k výchozí a tržní hodnotě, specifikace



	Cena bez DPH	Cena s DPH
Výchozí cena vozidla	808 000 Kč	977 680 Kč
Sleva importéra / výrobce		
* Výchozí cena výbavy vozidla	65 800 Kč	79 616 Kč
* Výchozí cena vozidla včetně výbavy	873 800 Kč	1 057 296 Kč
Výchozí cena vozidla včetně výbavy před slevou importéra	873 800 Kč	1 057 296 Kč

## Standardní výbava

### Bezpečnost

ABS
Airbag pro chodce
Asistent pro přívěs asistent připojení
Automatické spuštění všech blinkerů
Bezpečnostní pásy na zad.sedadlech:, bezpečnostní pásy na zad.sedadlech:, bezpečnostní pásy na zad.sedadlech: 3-bodový typ
Boční airbagy vpředu
Erzdový asistent BAS
Dvě výškově nastavitelné opěrky hlavy na předních sedadlech a na zadních sedadlech
Elektronické rozdělení brzdě síly EBD
Hlavové airbagy ve všech třech řadách
Indikace nízkého tlaku v pneumatikách včetně zobrazení tlaku a senzor na ráfku
Isotix příprava
Kolenní airbag na straně řidiče
Počet airbagů: 6
Program stabilizace přívěsu
Protipokluzový systém ETC
Přední airbag na straně řidiče, přední airbag na straně spolujezdce, s vypínáním
Rekuperace brzdové energie
Signalizace nezapnutých bezp. pásů
Systém modif. brzdění v zatáčkách CBC
Systém Roll stability control
Systém řízení stability ESP
Systém varování před nehodou: aktivace brzdových světel, asistence brzdění, brzdi při nízké rychlosti, 5 a vizuální akustická výstraha
Varování při opuštění jízdního pruhu
Výškově nastavitelné bezpečnostní pásy na před.sedadlech: s napínací
Exteriér
Elektricky nastavitelná vyhřívaná zrcátka na straně řidiče, na straně spolujezdce, barva tónovaná, ukazatele směru
Pneumatiky: 235 mm šířka pláště, 65 % profil pláště, rychlostní index V, index nosnosti: 104, typ zimní M+S, průměr: 17
Přední a zadní kola: ráfek z lehké slitiny a 17 " průměr
Přední a zadní nárazníky
Přední světlomety: čočka s komplexním povrchem, halogenové žárovky a halogenové žárovky (dálková světla)
Typ barvy: nemetallická

### Zadní dveře - výklopně

#### Funkčnost

12v zásuvka v zavazadlovém prostoru, vpředu a vzadu
4 kotoučové brzdy (včetně 4 chlazených disků)
Alarm+ ochrana vnitřního prostoru
AM/FM-rádio, RDS, dotyková obrazovka a barevná obrazovka
Anténa
Asistent rozjezdu do kopce
Automatická karta smart card / smart key včetně bezklíčového startování
Bluetooth s podporou telefonu, s podporou streamingu
Centrální zamýkání: dálkové, včetně elektr. zavírání oken, včetně bezpečnostního zavírání
Dálkové ovládání víka zavaz. prostoru



Elektronická nuční brzda
Filtr pevných částic
Hlavní palivová nádrž s objemem (l) 54
Konzole na podlaže, částečná konzole nad předním oknem
Manuální 6-stupňová převodovka řadící páka na podlaže, 3,750:1 první převodový stupeň (poměr), 1,935:1 druhý převodový stupeň (poměr), 1,182:1 třetí převodový stupeň (poměr), 0,838:1 čtvrtý převodový stupeň (poměr), 0,652:1 pátý převodový stupeň (poměr), 0,540:1 šestý převodový stupeň (poměr), 2,750:1 zpětný převodový stupeň (poměr), GFT M66, typ - manuální
Multifunkční displej 8.0, dotykový obrazovka a 2
Nastavení světel: manuální nastavení výšky
Omezovač rychlosti
Otáčkoměr
Palivový systém: diesel common rail
Počet reproduktorů: 6
Počítáč: průměrná rychlost, průměrná spotřeba, okamžitá spotřeba a dojezd na dočerpání paliva
Přední pérování McPherson se stabilizátorem, pružina, zadní pérování multi-link se stabilizátorem, pružina
Přední zadní elektrické ovládání oken s 2 ovladači
Přední závěsné: na straně řidiče, zadní na straně řidiče, na straně spolujezdce a zadní na straně spolujezdce
Připojení externích zařízení: AUX-in
Přístrojové ukazatele: analogue & TFT
Režimy řízení včetně nastavení motoru
Sada na opravu pneumatik
Start/Stop
Stěrač:
Text na hlas / hlas na text
Typ posilovač řízení s progresivním účinkem, variabilní nosič
Venkovní teplota
Volba typu terénu včetně nastavení TR/ESP
Interiér
Čtecí lampičky vpředu
Držák pohárků na předním sedadle
Fixní odkládací schránka v zavazadlovém prostoru
Luxusní obložení: piano černá na přístrojové desce a hliník nebo vzhled hliníku
Osvětlení zavazadlového prostoru
Potahy sedadel: hlavní materiál - látka a doplňkový materiál - látka
Přední sedadla: typ - konvenční, počet el. nastavení -, na straně řidiče, nastavení sklonu opěradla - manuální, nastavení posuvu - manuální a nastavení výšky - manuální, přední sedadla: typ - konvenční, počet el. nastavení -, na straně spolujezdce, nastavení sklonu opěradla - manuální a nastavení posuvu - manuální
Úchyt na zavazadla
Výškově nastavitelný volant: plastový, nastavitelný v ose
Zadní sedadla: pro 3 osoby, sklopné opěradlo 40/20/40, typ - dělená lavice, směr sezení - dopředu, počet el. nastavení - 0 a sklápěcí sedák žádný
Zpětné zrcátko
Komfort
Klimatizace
Make-up zrcátko ve sluneční cloně řidiče a spolujezdce
Startovací tlačítko
Středová línketní opěrka vzadu
Tónovaná skla
Ventilace
Ostatní
Pevné zadní okno, přerušovaný chod stěračů
Sedadla/potahy sedadel
Počet míst k sezení: 5 v konfiguraci 2+3

# **Doplnková výbava**

Popis		Výchozí cena bez DPH	Výchozí cena s DPH
Exteriér			
"	Metalický lak	18 590 Kč	22 385 Kč
Pakety			
"	PAKET ODNIÍMATELNÉ TAŽNÉ ZAŘÍZENÍ 1	21 900 Kč	26 499 Kč
"	ZIMNÍ PAKET	14 300 Kč	17 303 Kč
Rezervy			
"	Průhodnotné náhradní koto	11 100 Kč	13 431 Kč



**údaje o vozidle:**

vozidlo: **osobní**  
 značka: **Land Rover**  
 model: **Discovery Sport**  
 palivo: **nafta**  
 objem: **1999 ccm**  
 výkon: **110 kW**  
 najeto: **120 843 km**  
 rok výroby: **2016**  
 datum: **24.08.2025**

**dotazy a vybava vozidla:**
**údaje pro hledání:**

vozidlo: osobní a terénní, značka: Land Rover, model:  
 Discovery Sport, VIN: undefined, palivo: nafta, objem:  
 1799 ccm - 2199 ccm, výkon: 90 kW - 130 kW, rok  
 výroby: 2015 - 2016, najeto: 70 843 km - 220 843 km,  
 dodatek: pohon 4x4, datum hledání: 25.02.2025 -  
 24.08.2025

**DekomSystem**

**minimální cena:**
**290 000 Kč**
**maximální cena:**
**545 000 Kč**

průměrná realizovatelná cena v ČR:

**365 409 Kč**

průměrná realizovatelná cena v ČR po korekci:

**365 409 Kč**

 nalezených vozidel: **23**

 vybraných vozidel: **23**

 vyřazených vozidel: **0**

korektor prodejnosti:

**1**

srážka (-)/přirážka (+) za...

marže prodejce:

0%

rozdíl km:

0%

technický stav:

0%

prodejnost (rychlost likvidity):

0%

původ vozidla (ČR, zahraničí):

0%

způsob užívání (služební, soukromé, ...):

0%

počet předešlých držitelů:

0%

evidence servisních úkonů (servisní knížka):

0%

platnost STK:

0%

ostatní (rok výroby, typ, úpravy, ...):

0%

popis	rok výroby	karoserie počet míst	najeto	cena
✓ Land Rover Discovery Sport 2.0TD4 150PS at	2016	SUV / 5	133 000 km	298 999 Kč
✓ Land Rover Discovery Sport 2.0 TD4 4x4, Sport, AT, kúže	2016	SUV / 5	129 488 km	340 000 Kč
✓ Land Rover Discovery Sport 2.0 TD4 110kW SE 4WD	2016	SUV / 5	146 819 km	349 999 Kč
✓ Land Rover Discovery Sport 2.0 TD4, autoAC	2016	SUV / 5	199 993 km	290 000 Kč
✓ Land Rover Discovery Sport 2.0TD4 SE AWD, NAVI	2016	SUV / 0	178 965 km	315 000 Kč
✓ Land Rover Discovery Sport 2.0 TD4 *4WD*REZERVACE*	2016	SUV / 5	155 926 km	319 000 Kč
✓ Land Rover Discovery Sport 2.2 TD4 SE 4X4 PANO NAVI XENON	2015	SUV / 5	197 300 km	319 000 Kč
✓ Land Rover Discovery Sport 2,0 TD4 150k SE 4WD ČR 1.MAJIT	2016	SUV / 5	104 215 km	319 000 Kč
✓ Land Rover Discovery Sport 2.0 TD4 4x4, Navi, kamera	2016	SUV / 5	146 185 km	320 000 Kč
✓ Land Rover Discovery Sport 2.0 TD4 SE 1-MAJITEL SERVISKA	2016	SUV / 5	145 204 km	325 000 Kč
✓ Land Rover Discovery Sport 2.2Td4 4x4 HSE Black paket!	2015	SUV / 5	167 696 km	327 000 Kč
✓ Land Rover Discovery Sport 2.0 TD4 4X4, AT, kúže, bixen	2015	SUV / 5	162 257 km	335 000 Kč
✓ Land Rover Discovery Sport 2.0TD4HSE, 110KW, 4X4	2015	SUV / 5	137 726 km	339 000 Kč
✓ Land Rover Discovery Sport 2.0 TD4, AUTOMAT	2016	SUV / 5	180 000 km	349 000 Kč
✓ Land Rover Discovery Sport 2.0 TD 4 HSE 4WD	2015	kombi / 5	114 000 km	349 000 Kč
✓ Land Rover Discovery Sport 2.0D AWD Kúže Automat	2016	SUV / 5	134 000 km	447 700 Kč
✓ Land Rover Discovery Sport TD4, 4X4, Bi-Xenony, Tempomat	2016	SUV / 5	92 765 km	370 000 Kč

✓	Land Rover Discovery Sport 2.2 TD4 4x4, Bixen, kúže	2015	SUV / 5	90 739 km	379 000 Kč
✓	Land Rover Discovery Sport 2.0 TD4 AWD, Bixen, TZ	2016	SUV / 5	97 544 km	389 000 Kč
✓	Land Rover Discovery Sport 2.0D 110 kW	2016	SUV / 5	90 735 km	392 000 Kč
✓	Land Rover Discovery Sport 2.0 TD4 HSE AWD AUT	2016	SUV / 5	155 800 km	489 700 Kč
✓	Land Rover Discovery Sport 2.0 TD4 HSE AWD AUT	2016	SUV / 5	103 000 km	497 000 Kč
✓	Land Rover Discovery Sport SE TD4 AT 150k	2016	SUV / 5	78 000 km	545 000 Kč

datum a čas sestavy: 24.08.2025 17:34:53



ÚVODNÍ / KOUPIT VŮZ / LAND ROVER DISCOVERY SPORT 2,0 D165 S AWD MY25.5\*

LAND ROVER DISCOVERY SPORT 2,0 D165 DYNAMIC S AWD\*



+ 18 DALŠÍCH FOTOGRAFIÍ



NAFTA



1 997 CCM



1 000 KM



120 KW



2025



PRAHA

CENA BEZ DPH:  
**1 074 298 Kč**

CENA VČ. DPH: 1 299 900 Kč  
PŮVODNÍ CENA VČ. DPH: 1 545 094 Kč

Paliivo:	Nafta
Výkon motoru:	120 kW
Objem motoru:	1997 ccm
Stav tachometru:	1000 km
Rok uvedení do provozu:	2025
Pobočka:	Praha
Rok výroby:	2025
Kategorie:	Terénní
Karoserie:	SUV
Barva:	černá metalíza
Země původu:	CZ
Typ převodovky:	Automatická
Typ pohonu:	AWD
Počet míst:	5
Platnost STK:	0000-00-00
Počet dveří:	5
Počet rychlostí:	9
Servisní knížka:	ano
Odpočet DPH:	ano
Upřesnění ceny:	Cena s DPH
Možnost leasingu:	Neuvedeno
Možnost úvěru:	Neuvedeno
První majitel:	ano
Model:	Discovery Sport
VIN:	SALCA2BN1SH370614
Uri 360 fotografie:	Neuvedeno

VÝBAVA

360° monitorovací systém (AVM) 6x airbag 9 rychlostních stupňů ABS Android Auto Apple CarPlay EDS GPS zabezpečení LED denní svícení USB adaptivní tempomat  
airbag řidiče alarm asistent jízdy v jízdním pruhu asistent rozjezdu do kopce (HSA) asistent změny jízdního pruhu aut. aktivace výstražných světlometů aut. klimatizace  
aut. převodovka aut. zabrzdění v kopci automatické přepínání dálkových světel autorádio bezdrátová nabíječka mobilních telefonů bezklíčové startování a odemykání bluetooth  
brzdový asistent centrální dálkový centrální zamykání deaktivace airbagu spolujezdce denní svícení digitální příjem rádia (DAB) digitální přístrojový štít  
dotykové ovládání palubního počítače dvouzónová klimatizace dělená zadní sedadla el. okna el. seřiditelná sedadla el. sklopná zrcátka el. starter el. víko zavazadlového prostoru  
el. zrcátka elektronická ruční brzda filtr pevných částic hands free hlasové ovládání palubního počítače hlídání jízdního pruhu imobilizér indikátor parkování isofix klimatizace  
lita kola multifunkční volant nastavitelný volant nouzové brzdění (PEBS) originál autorádio ostřikovače světlometů palubní počítač paměť nastavení sedadla řidiče  
paměťová karta parkovací kamera parkovací senzory přední parkovací senzory zadní pevná střeška plni "EURO VI" pohon 4x4 polohovací sedadla posilovač řízení  
potahy kůže protipokluzový systém kol (ASR) přední světlá LED regulace rychlosti při jízdě ze svahu repro samostatná zrcátka satelitní navigace  
senzor opotřebení brzdových destiček senzor stěračů senzor světel senzor tlaku v pneumatikách sledování unavy řidiče stabilizace podvozků (ESP) start-stop systém  
startování tlačítkem střešní spoiler tempomat tónovaná skla ukazatel rychlostního limitu (SLIF) venkovní teploměr vnitřní teploměr volba jízdního režimu vyhlívaná sedadla  
vyhlívaná zadní sedadla vyhlívaná zrcátka vyhlívané přední sklo vyhlívané trysky ostřikovačů čelního skla vyhlívaný volant vysoké nastavitelná sedadla

výškově nastavitelné sedadlo řidiče zadní loketní opěrka zadní stěrač zadní světla LED zatmavená zadní skla záruka řazení pádly pod volantem

## DOPLŇUJÍCÍ INFORMACE

První majitel, PŘESNÁ DOSTUPNOST VOZU NA VYZADÁNÍ U NAŠICH PRODEJČŮ - pobočka PRAHA ALU R19, Cold Climate Pack, Convenience Pack, Zatmavená skla, LED světla + AHBA, Vyhřev všech sedadel, Bezdrátové nabíjení zařízení, 3D prostorová kamera, 2-zónová A/C, Bezklíčový přístup - Keyless Entry, El. ovládaný kufr, ...ILUSTRATIVNÍ FOTO.Nejedná se o návrh na uzavření smlouvy (nabídku) dle § 1731 zákona č. 89/2012 Sb.občanský zákoník, ale o nezávaznou nabídku..

## PRODEJCI



**Jakub Dobeš**  
prodejce



mobil: +420 702 218 979  
e-mail: [jakub.dobes@dajbych.cz](mailto:jakub.dobes@dajbych.cz)



**Jan Šesták**  
prodejce



mobil: +420 602 242 348  
e-mail: [jan.sestak@dajbych.cz](mailto:jan.sestak@dajbych.cz)



**Julian Simon**  
prodejce



mobil: +420 727 856 688  
e-mail: [julian.simon@dajbych.cz](mailto:julian.simon@dajbych.cz)

## DALŠÍ PODOBNÉ VOZY



**Land Rover Discovery Sport 2,0 D200 DYNAMIC SE / 7 míst**

Cena: 991 653 Kč Vyrobeno: 2024  
Palivo: Nafta Objem: 1 997 ccm  
Najeto: 27 509 km Výkon: 150 kW



**Jaguar E-Pace 2,0 D165 R-DYNAMIC SE MY24.5**

Cena: 1 032 975 Kč Vyrobeno: 2024  
Palivo: Nafta Objem: 1 997 ccm  
Najeto: 15 500 km Výkon: 120 kW



**Land Rover Range Rover Evoque 2,0 D165 S AWD\***

Cena: 1 074 298 Kč Vyrobeno: 2025  
Palivo: Nafta Objem: 1 997 ccm  
Najeto: 1 000 km Výkon: 120 kW



**Land Rover Discovery Sport 2,0 D165 DYNAMIC S AWD\***

Cena: 1 120 000 Kč Vyrobeno: 0000  
Palivo: Nafta Objem: 1 997 ccm  
Najeto: 0 km Výkon: 120 kW

[ZPĚT NA VÝPIS VOZŮ](#)